



TIGARA

**COUPE-BORDURES
A BATTERIE LITHIUM ION
TGCB4030BL**



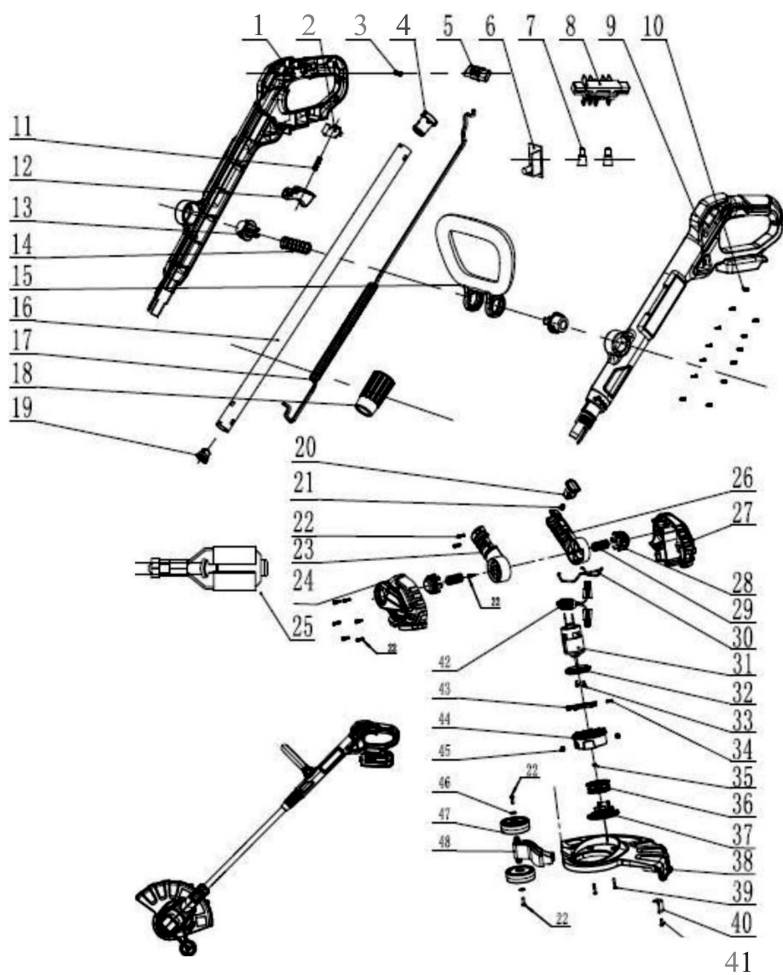
CE



**Lisez attentivement toutes les règles de sécurité
et instructions avant d'utiliser cet outil**

Traduction de la version originale du mode d'emploi/Original instruction manual

15. VUE ÉCLATÉE



15. VUE ÉCLATÉE

N°	DESCRIPTION	QTÉ	N°	DESCRIPTION	QTÉ
1	Boîtier gauche	1	26	Bras pivotant inférieur	1
2	Micro-interrupteur	1	27	Boîtier inférieur	1
3	Ressort autobloquant	1	28	Bouton du bras pivotant	1
4	Bouchon du tube en aluminium	1	29	Ressort du bras pivotant	1
5	Bouton de verrouillage automatique	1	30	Protection pour les fleurs	1
6	Contrôleur	1	31	Moteur	1
7	Connecteur de fil CE2	6	32	Support de moteur	1
8	Plaque à bornes	1	33	Vis M5x10	2
9	Boîtier droit	1	34	Ressort de compensation	1
10	Vis ST3*13	13	35	Écrou M5	1
11	Bouton de verrouillage automatique	1	36	Enrouleur	1
12	Dispositif de déclenchement	1	37	Capuchon de compensation	1
13	Bouton de la poignée auxiliaire	2	38	Protection	1
14	Ressort du bouton de la poignée auxiliaire	1	39	Vis ST4*22	2
			40	Lame de coupe	1
15	Contrôleur secondaire	1	41	Vis ST4.2*13	1
16	Tube en aluminium	1	42	Inductance	1
17	Fil à ressort	1	43	Coulisseau de réglage	1
18	Manchon de fixation	1	44	Pale	1
19	Bague de retenue	1	45	Bouchon de compensation	1
20	Bouton de coupe-bordures	1	46	Rondelles 4*1	2
21	Ressort de coupe-bordures	1	47	Roue du coupe-bordures	2
22	Vis ST4*16	11	48	Châssis de roue du coupe-bordures	1
23	Bras pivotant supérieur	1			
24	Boîtier supérieur	1			
25	Fil et ressort	1			



COUPE BORDURES A BATTERIE 40V TIGARA

Repère	Part Name	Désignation	Référence
1	left handle (with rubber)	Boîtier gauche	20084958
2	Micro Switch	Micro-interrupteur	20051515
3	Self-locking spring	Ressort autobloquant	20060461
4	Aluminum pipe plug	Bouchon du tube en aluminium	20069421
5	Self-locking button	Bouton de verrouillage automatique	20069434
6	Controller	Contrôleur	20051514
7	Crimping cap CE2	Connecteur de fil CE2	20050395
8	Port base assembly	Plaque à bornes	20051497
9	Right handle (with rubber)	Boîtier droit	20084954
10	Tapping screw ST3X13	Vis ST3*13	20051779
11	Self-locking button spring	Bouton de verrouillage automatique	20060569
12	Trigger	Dispositif de déclenchement	20069399
13	Secondary handle button	Bouton de la poignée auxiliaire	20060445
14	Secondary handle button spring	Ressort du bouton de la poignée auxiliaire	20060456
15	Secondary handle	Contrôleur secondaire	20069552
16	Aluminum tube	Tube en aluminium	20050356
17	Spring wire VDE (UL)	Fil à ressort	20051523
18	Locking sleeve	Manchon de fixation	20069440
19	Fixing ring	Bague de retenue	20060470
20	Trimming button	Bouton de coupe-bordures	20060476
21	Trimming spring	Ressort de coupe-bordures	20060482
22	Tapping screw ST4X16	Vis ST4*16	20051794
23	Upper swivel arm	Bras pivotant supérieur	20060473
24	Upper housing	Boîtier supérieur	20084956
25	Spring and line	Fil et ressort	20051523
26	Lower swivel arm	Bras pivotant inférieur	20060471
27	Lower housing	Boîtier inférieur	20084953



COUPE BORDURES A BATTERIE 40V TIGARA

Repère	Part Name	Désignation	Référence
28	Rotary arm button	Bouton du bras pivotant	20069575
29	Rotating arm spring	Ressort du bras pivotant	20060475
30	Flower holder	Protection pour les fleurs	20060483
31	Motor DC36V (AEM814214-02)	Moteur	20051525
32	Motor bracket	Support de moteur	20060486
33	Tapping screws with washer and spring M5x10	Vis M5x10	20060951
34	Thread spring	Ressort de compensation	Inclus dans tete fil
35	Hexagonal thick nut	Écrou M5	20054558
36	Winding disk	Enrouleur de fil	Inclus dans tete fil
37	Release cover	Capuchon de compensation	Inclus dans tete fil
38	Shield	Protection	20060492
39	Tapping screw ST4X22	Vis ST4*22	20051798
40	Cutting block	Lame de coupe	20060435
41	Tapping screw ST4X13	Vis ST4.2*13	20051747
42	Inductance component	Inductance	20051552
43	Release slider	Coulisseau de réglage	Inclus dans tete fil
44	Wind leaf	Embase tete fil	Inclus dans tete fil
45	Release plug	Bouchon de compensation	Inclus dans tete fil
46	Big washer 4X1	Rondelles 4*1	20061546
47	Trimming wheel carrier	Roue du coupe-bordures	20060493
48	Trimming wheel carrier	Châssis de roue du coupe-bordures	20060493
	Spool assy	Tete fil complète	30002222