

---

# Scarificateur SC40 LC

## Escarificador SC40 LC

### Scarifier SC40 LC

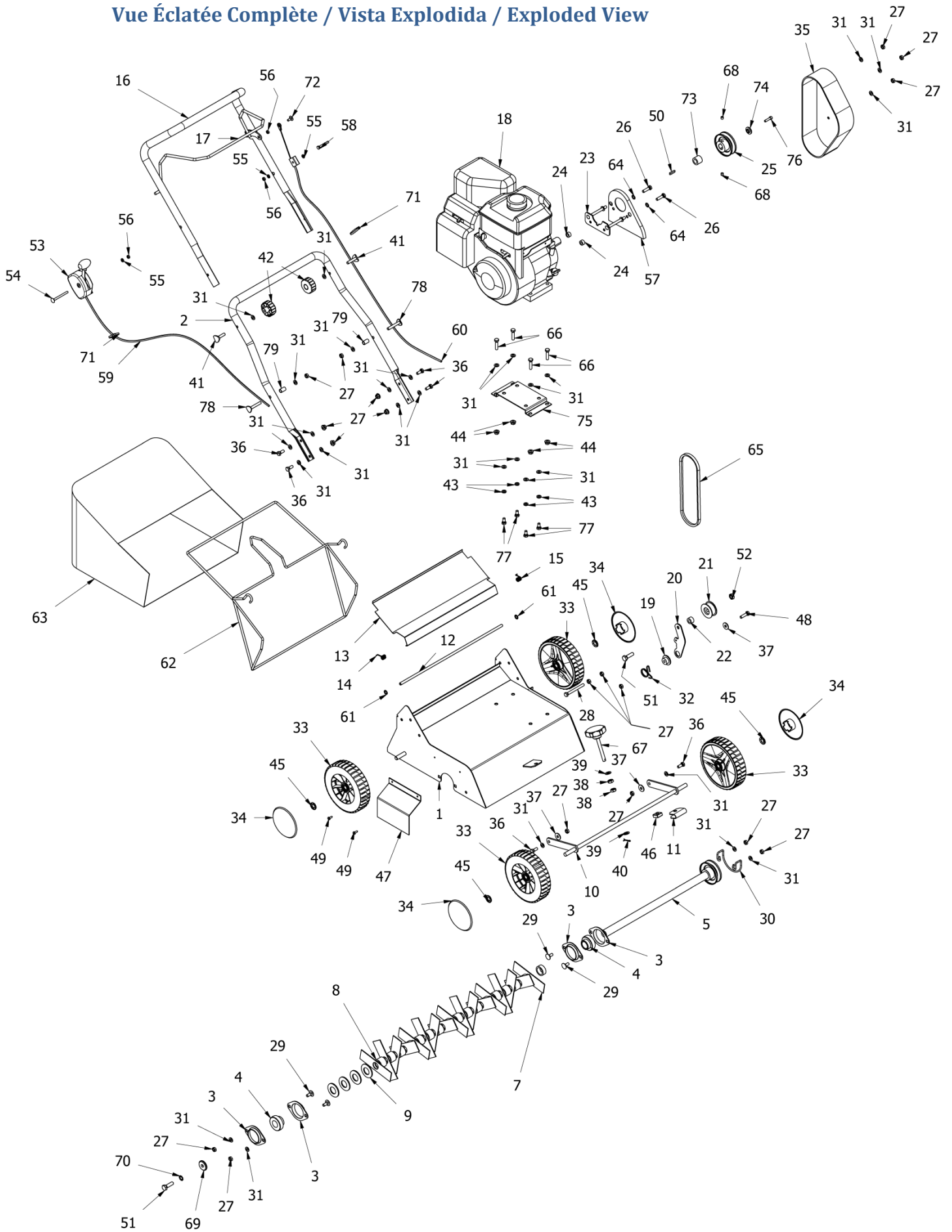
---



---

|  |                        |
|--|------------------------|
| <b>MOTEUR / MOTOR / ENGINE</b>   | Loncin                 |
| <b>PUISSANCE MAX / POTENCIA MAX / MAX OUTPUT</b>                             | 1.65 kW                |
| <b>CILINDRÉE / CILINDRADA / DISPLACEMENT</b>                                 | 87 cc                  |
| <b>LARGEUR DE TRAVAIL / LARGURA TRABALHO /<br/>WORKING WIDTH</b>             | 400mm                  |
| <b>RÉGULATION HAUTEUR TRAVAIL / REGULAÇÃO<br/>ALTURA / HEIGHT ADJUSTMENT</b> | Avant / Frente / Front |
| <b>Nº LAME / Nº LÂMINAS / BLADE Nº</b>                                       | 17                     |
| <b>LAME TYPE / TIPO LÂMINAS / BLADE TYPE</b>                                 | Fixé / Fixas/ Fixed    |
| <b>CAP. DU SAC / SACO RECOLHA / GRASS COLECTOR</b>                           | 40 L                   |
| <b>POIDS / PESO / WEIGHT</b>   | 30 Kg                  |

# Vue Éclatée Complète / Vista Explodida / Exploded View



## Liste Complète de Pièces / Lista de Peças / Complete Part List

| ITEM | Référence | FR                         | PT                                | EN                      | QT |
|------|-----------|----------------------------|-----------------------------------|-------------------------|----|
| 1    | 2084012   | Chassis S40                | Chassis S40                       | Chassis S40             | 1  |
| 2    | 2084029   | Bras Partie Basse S40      | Braco Inferior S40                | Bottom Handlebar S40    | 1  |
| 3    | 7018320   | Corps Palier D25           | Chumaceira de chapa rolamento D25 | Bearing Support D25     | 4  |
| 4    | 7018310   | Roulement PFD 25 TR        | Rolamento PFD 25 TR               | Bearing PFD 25 TR       | 2  |
| 5    | 2084102   | Polie Arbre S40            | Polia Arvore S40                  | Pulley Rotor S40        | 1  |
| 6    | 2084150   | Entretoise 25x35x13        | Casquilho 25x35x13                | Bushing 25x35x13        | 1  |
| 7    | 2016180   | Lame                       | Lâmina                            | Blade                   | 17 |
| 8    | 2016190   | Entretoise 25*33.7*23.5    | Casquilho Espaçador 25*33.7*23.5  | Bushing 25*33.7*23.5    | 16 |
| 9    | 2016210   | Rondelle 26x50x3           | Anilha Conica 26x50x3             | Washer 26x50x3          | 4  |
| 10   | 2084121   | Essieu Avant S40           | Eixo Frontal Reg. S40             | Front Axle S40          | 1  |
| 11   | 2084050   | Chape HDC                  | Chapa Regulação Altura            | Sheet Height Adjustment | 1  |
| 12   | 2084078   | Axe Volet S40              | Eixo Volet S40                    | Volet Axis S40          | 1  |
| 13   | 2084071   | Volet S40                  | Volet S40                         | Volet S40               | 1  |
| 14   | 2084200   | Ressort Volet Droite       | Mola Volet Direita                | Right Spring Volet      | 1  |
| 15   | 2084210   | Ressort Volet Gauche       | Mola Volet Esquerda               | Left Spring Voles       | 1  |
| 16   | 2084031   | Bras Partie Haute S40      | Braço Superior S40                | Upper Handlebar S40     | 1  |
| 17   | 2010405   | Poing Embrayage S40        | Punho Embraiagem S40              | Clutch Handle S40       | 1  |
| 18   | 1999381   | Moteur B&S 550             | Motor B&S 550                     | Engine Honda B&S 550    | 1  |
| 19   | 2084040   | Rondelle Epaulee           | Casquilho Embraiagem              | Clutch Bushing s        | 1  |
| 20   | 2084030   | Basculot Embryage          | Basculante Embraiagem             | Dump Clutch s           | 1  |
| 21   | 2019350   | Galet Tendeur              | Polia Tensor Correias             | Belt Tensioner Pulleys  | 1  |
| 22   | 2019351   | Entretoise Galet           | Casquilho Espaçador Galet         | Bushing Galet           | 1  |
| 23   | 2084170   | Support Capot              | Suporte Capot                     | Support Capot           | 1  |
| 24   | 2084117   | Entretoise Motor           | Casquilho Espaçador Motor         | Motor Bushing           | 2  |
| 25   | 2084205   | Polie Moteur               | Polia Motor                       | Engine Pulley           | 1  |
| 26   | 9020030   | Vis - M8 x 30              | Paraf. H. RT - M8 x 30            | Bolt - M8 x 30          | 2  |
| 27   | 9020910   | Frein Écrou - M8           | Porca Frejada - M8                | Frein Nut - M8          | 16 |
| 28   | 9020105   | Vis - M8 x 75              | Paraf. H. RT - M8 x 75            | Bolt - M8 x 75          | 1  |
| 29   | 9020310   | Vis - M8 x 20              | Paraf. Arreg. Quad. - M8 x 20     | Bolt - M8 x 20          | 4  |
| 30   | 2030050   | Guide de Ceinture          | Guia da Correia                   | Belt Guide              | 1  |
| 31   | 9060010   | Rondelle - M8              | Anilha M8                         | Washer - M8             | 30 |
| 32   | 2026070   | Ressort Embrayage          | Mola Embraiagem                   | Clutch Spring           | 1  |
| 33   | 2084320   | Roue 180                   | Roda 180 c.rasto                  | Wheel 180               | 4  |
| 34   | 2016326   | Cap Roue                   | Tampão Roda                       | Wheel Cap               | 4  |
| 35   | 2084010   | Capot Courroie             | Capot Correia                     | Belt Capot              | 1  |
| 36   | 9020010   | Vis - M8 x 20              | Paraf. H. RT - M8 x 20            | Bolt - M8 x 20          | 6  |
| 37   | 9060100   | Rondelle L - M8            | Anilha Aba Larga M8               | Washer L - M8           | 3  |
| 38   | 9030900   | Écrou M10                  | Porca M10                         | Nut M10                 | 2  |
| 39   | 9060020   | Rondelle - M10             | Anilha - M10                      | Washer - M10            | 2  |
| 40   | 9070010   | Cleville Elástico - 2,5x32 | Golpilha - 2,5 x 32               | Pin - 2,5x32            | 1  |
| 41   | 2020175   | Vis - M8 x 40              | Paraf. Cabeça Curva M8 x 40       | Bolt - M8 x 40          | 2  |

|    |          |  |  |                              |   |
|----|----------|--|--|------------------------------|---|
| 42 | 2011185  | Poing Plastique                            | Punho Plástico Braço                   | Plastic Handle               | 2 |
| 43 | 9060740  | Rondelle S - M8                            | Anilha Mola M8                         | Washer S - M8                | 2 |
| 44 | 9020912  | Écrou Table M8                             | Porca Mesa M8                          | Table Nut M8                 | 8 |
| 45 | 9070740  | Rondelle Grifarc D12                       | Anilha Grifarc D12                     | Frein Grifarc D12            | 4 |
| 46 | 2084060  | Écrou Carre M10                            | Porca M10 Quadrada                     | Square Nut M10               | 1 |
| 47 | 2084141  | Protection Laterale                        | Proteção Lateral                       | Side Protection              | 1 |
| 48 | 9020030  | Vis - M8 x 30                              | Paraf. H. - M8 x 30                    | Bolt - M8 x 30               | 1 |
| 49 | 9000960  | Vis - M4,8 x 16                            | Paraf. Autoprofurante - M4,8 x 16      | Screw - M4,8 x 16            | 2 |
| 50 | 2011920  | Clavette 5 x 5 x 25                        | Chaveta Paralela - A 5 x 5 x 25        | Key 5 x 5 x 25               | 1 |
| 51 | 9000590  | Vis - M10 x 35                             | Paraf. H. RT - M10 x 35                | Bolt - M10 x 35              | 2 |
| 52 | 9030910  | Écrou Frein - M10                          | Porca Freiada - M10                    | Frein Nut - M10              | 1 |
| 53 | 3011350  | Manette Gaz Mn                             | Manete Start Mn - Acelerador           | Accelerator Handle MN        | 1 |
| 54 | 9020309  | Vis - M6 x 70                              | Paraf. Arreg. Quad. - M6 x 70          | Bolt - M6 x 70               | 1 |
| 55 | 9060000  | Rondelle M6                                | Anilha M6                              | Washer M6                    | 3 |
| 56 | 9010030  | Écrou Frien - M6                           | Porca Freiada - M6                     | Frien Nut - M6               | 3 |
| 57 | 2084400  | Capot Int. Courroie                        | Capot Interior Correia                 | Belt Int. Capot              | 1 |
| 58 | 9010000  | Vis - M6 x 45                              | Paraf. H. RT - M6 x 45                 | Bolt - M6 x 45               | 1 |
| 59 | 3011287  | Câble Gaz Mn                               | Cabo Acelerador Rígido Mn              | Accelerator Cable Mn         | 1 |
| 60 | 2084130  | Cable Embrayage                            | Cabo Embraagem                         | Clutch Cable                 | 1 |
| 61 | 9070710  | Frein d=8                                  | Freio Interior d=8                     | Frein d=8                    | 2 |
| 62 | 2084081A | Cadre Sac                                  | Armação do Saco                        | Bag Frame                    | 1 |
| 63 | 2084095  | Sac  | Saco                                   | Bag                          | 1 |
| 64 | 9060260  | Rondelle R - M8                            | Anilha Recartilhada M8                 | Washer R - M8                | 2 |
| 65 | 2030040  | Courroie                                   | Correia                                | Belt                         | 1 |
| 66 | 9020050  | Vis - M8 x 35                              | Paraf. H. RT - M8 x 35                 | Bolt - M8 x 35               | 4 |
| 67 | 2030075  | Poignée de règlement du HDC                | Punho Regulação HDC                    | HDC Regulation Handle        | 1 |
| 68 | 9000010  | Vis - M8 x 8                               | Perno Roscado - M8 x 8                 | Bolt - M8 x 8                | 2 |
| 69 | 2016220  | Entretoise 35                              | Casquilho 35                           | Bushing 35                   | 1 |
| 70 | 9060270  | Rondelle R - M10                           | Anilha Recartilhada M10                | Washer R - M10               | 1 |
| 71 | 2010410  | Bracelet en Plastique                      | Abraçadeira Plástica                   | Plastic Strap                | 2 |
| 72 | 9020313  | Vis - M6 x 16                              | Paraf. Arreg. Quad. - M6 x 16          | Bolt - M6 x 16               | 1 |
| 73 | 2084202  | Entretoise de remplissage Poulie du Moteur | Casquilho Enchimento Motor Polia       | Engine Pulley Filler Bushing | 1 |
| 74 | 2084203  | Entretoise Fixation Poulie                 | Casquilho Aperto Polia                 | Pulley Tightening Bushing    | 1 |
| 75 | 2084201  | Base du Moteur                             | Base do Motor                          | Engine Base                  | 1 |
| 76 | 9020332  | Vis - M6 x 25                              | Paraf. Sext. Int. Cilindrico - M6 x 25 | Bolt - M6 x 25               | 1 |
| 77 | 9020000  | Vis - M8 x 16                              | Paraf. H. RT - M8 x 16                 | Bolt - M8 x 16               | 4 |
| 78 | 2020176  | Vis - M8 x 55                              | Paraf. Cabeça Curva M8 x 55            | Bolt - M8 x 55               | 2 |
| 79 | 2084083  | Entretoise de Support Cadre                | Casquilho Apoio Armação                | Frame Support Bushing        | 2 |