



TIGARA

**COUPE-BORDURES
A BATTERIE LITHIUM ION
TGCB4030BL**



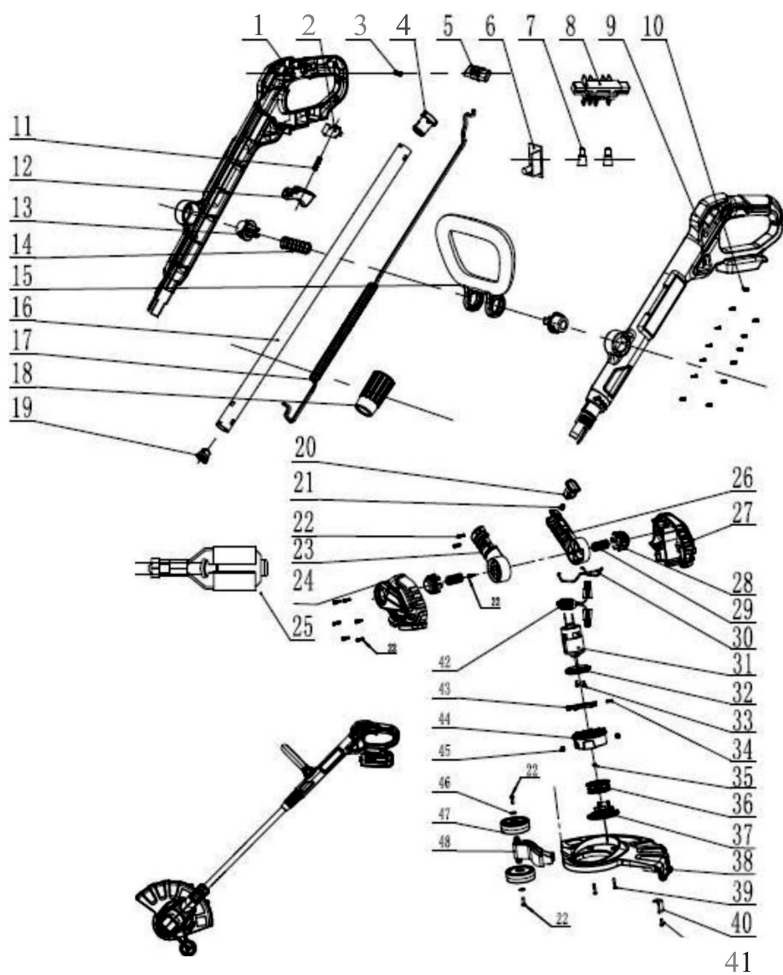
CE



**Lisez attentivement toutes les règles de sécurité
et instructions avant d'utiliser cet outil**

Traduction de la version originale du mode d'emploi/Original instruction manual

15. VUE ÉCLATÉE



15. VUE ÉCLATÉE

N°	DESCRIPTION	QTÉ	N°	DESCRIPTION	QTÉ
1	Boîtier gauche	1	26	Bras pivotant inférieur	1
2	Micro-interrupteur	1	27	Boîtier inférieur	1
3	Ressort autobloquant	1	28	Bouton du bras pivotant	1
4	Bouchon du tube en aluminium	1	29	Ressort du bras pivotant	1
5	Bouton de verrouillage automatique	1	30	Protection pour les fleurs	1
6	Contrôleur	1	31	Moteur	1
7	Connecteur de fil CE2	6	32	Support de moteur	1
8	Plaque à bornes	1	33	Vis M5x10	2
9	Boîtier droit	1	34	Ressort de compensation	1
10	Vis ST3*13	13	35	Écrou M5	1
11	Bouton de verrouillage automatique	1	36	Enrouleur	1
12	Dispositif de déclenchement	1	37	Capuchon de compensation	1
13	Bouton de la poignée auxiliaire	2	38	Protection	1
14	Ressort du bouton de la poignée auxiliaire	1	39	Vis ST4*22	2
			40	Lame de coupe	1
15	Contrôleur secondaire	1	41	Vis ST4.2*13	1
16	Tube en aluminium	1	42	Inductance	1
17	Fil à ressort	1	43	Coulisseau de réglage	1
18	Manchon de fixation	1	44	Pale	1
19	Bague de retenue	1	45	Bouchon de compensation	1
20	Bouton de coupe-bordures	1	46	Rondelles 4*1	2
21	Ressort de coupe-bordures	1	47	Roue du coupe-bordures	2
22	Vis ST4*16	11	48	Châssis de roue du coupe-bordures	1
23	Bras pivotant supérieur	1			
24	Boîtier supérieur	1			
25	Fil et ressort	1			