

LISTE DE PIECES DETACHEES

POUR COMPRESSEUR MODELE :



TRE2214030MG
TRE2214030TG

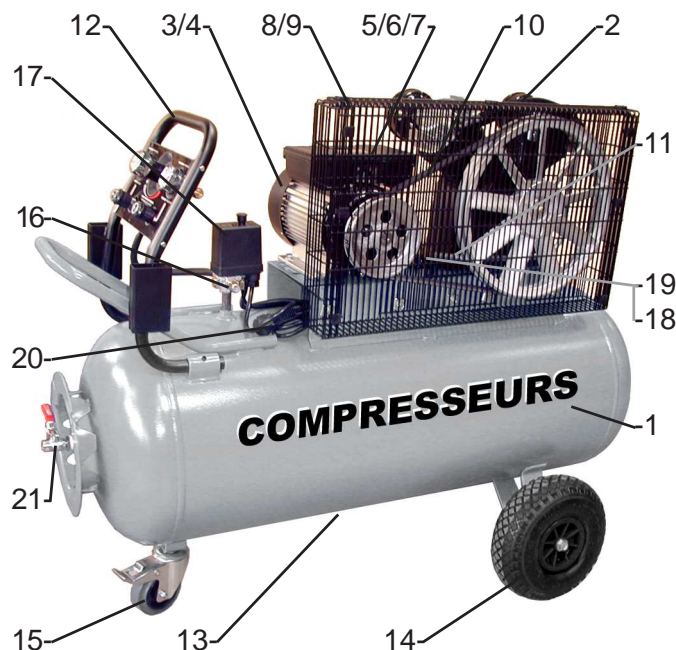
CARACTERISTIQUES :

| MODELE | | TRE2214030MG | TRE2214030TG |
|--------------------------------|--------|--------------|--------------|
| Tension | Volt | 230V Mono | 400V TRI |
| Puissance absorbée | kW/CV | 2,2 / 3 | 2,2 / 3 |
| Capacité cuve | litre | 150 | 150 |
| Pression de service admissible | bar | 9 | 9 |
| Nombre de cylindre | | 2 | 2 |
| Etage de compression | | 1 | 1 |
| Volume d'air aspiré | l/min | 380 | 380 |
| Volume d'air restitué | l/min | 310 | 310 |
| Vitesse de rotation du bloc | tr/min | 1243 | 1243 |
| Dimension | cm | 121x60x97 | 121x60x97 |
| Poids | kg | 89 | 89 |

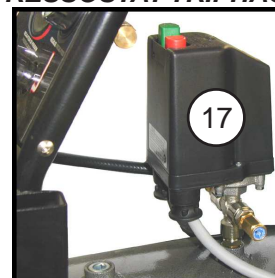
Nota : Vous trouverez toutes les caractéristiques sur l'étiquette d'identification située sur le côté de votre compresseur.

DESCRIPTION :

| REP | DESIGNATION | CODE | CODE |
|-----|---|------------|------------|
| 1 | Réservoir 150 L - 11 bar | 52R140PTRE | 52R140PTRE |
| 2 | Bloc de compression en V | VED355 | VED355 |
| 3 | Moteur électrique | 103030N | 303030 |
| 4 | Poulie | 13024 | 13024 |
| 5 | Protection thermique | YL90L2025 | ----- |
| 6 | Condensateur continu | YL90L2023 | ----- |
| 7 | Condensateur démarrage | YL90L2024 | ----- |
| 8 | Carter de protection | 470610355 | 470610355 |
| 9 | Attache plastique | 470004 | 470004 |
| 10 | Courroie | A52 | A52 |
| 11 | Tube d'air | CU12 | CU12 |
| 12 | Poignée tableau de régulation (voir au verso) | PTR001 | PTR001 |
| 13 | Robinet de purge 1/4" male - 1/4 de tour | 9047078 | 9047078 |
| 14 | Roue (voir au verso) | PU3004 | PU3004 |
| 15 | Roulette pivotante (voir au verso) | RP100RF | RP100RF |
| 16 | Soupape de sécurité 1/4" - 11 bar | 191910M | 191910M |
| 17 | Pressostat | P1041 | MDR316634 |
| 18 | Tube de décompression | RILSAN | RILSAN |
| 19 | Clapet anti retour | 1752SVRC | 1752SVRC |
| 20 | Cordon électrique | 2526 | C415 |
| 21 | Vanne 1/4" sortie directe | 1960M | 1960M |

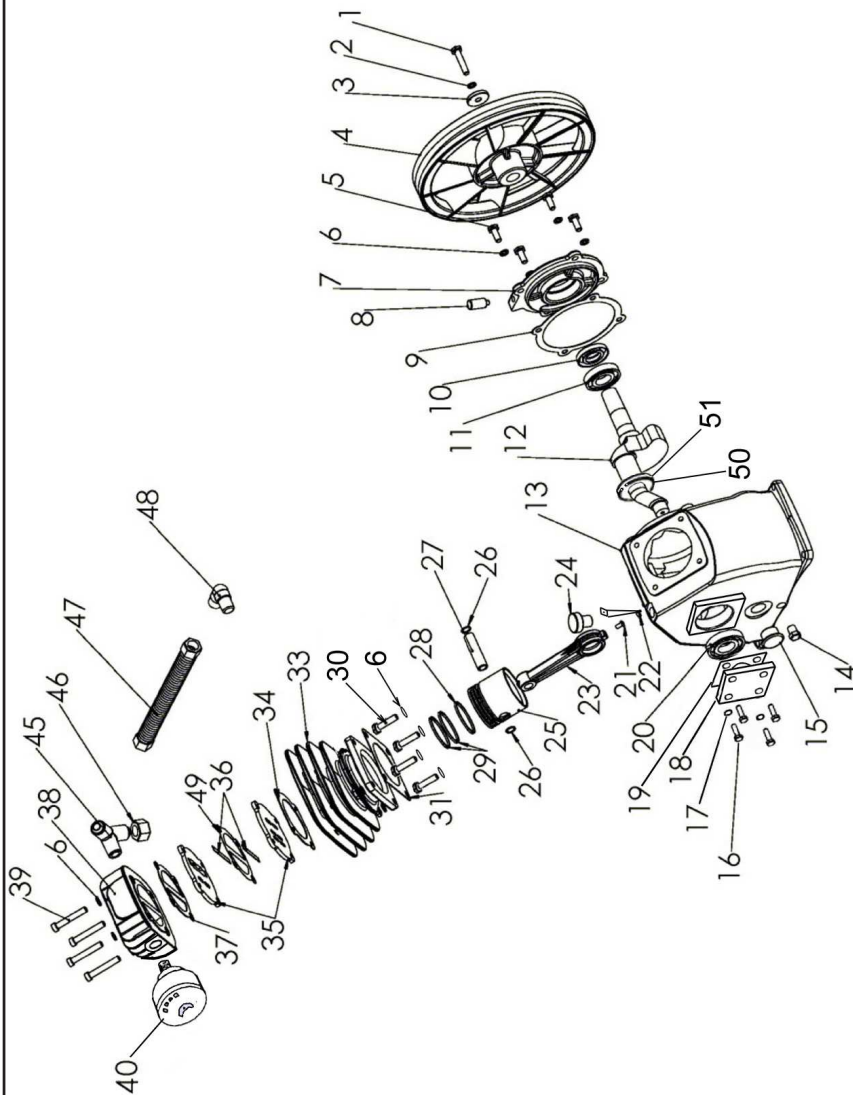


PRESSOSTAT TRIPHASE

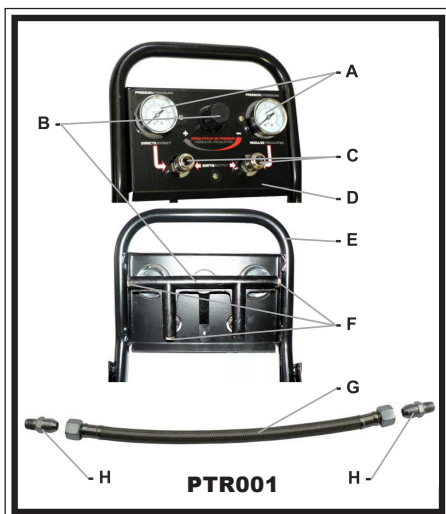


VED355

Compresseur monoétage - Single-stage compressor
Compressore monostadio - Einstufige Kompressor
Compressor mono estadio

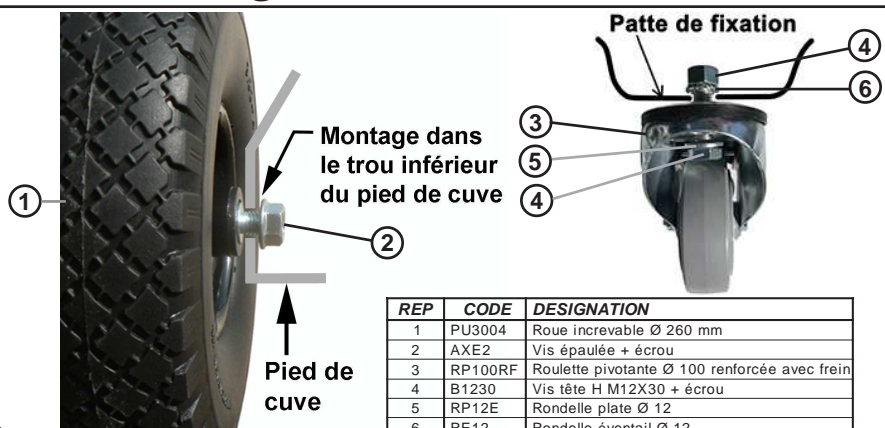


| REP | CODE | DESIGNATION |
|-------|-----------|---------------------------------|
| 1 | 11131005 | Vis de fixation volant |
| 2 | 11124001 | Rondelle frein gauche |
| 3 | 21213002 | Rondelle plate volant |
| 4 | 21212002 | Volant |
| 5 | 11131004 | Vis fixation grand flasque |
| 6 | 11123003 | Rondelle frein |
| 7 | 21113003 | Grand flasque |
| 8 | 21166003 | Reniflard |
| 8a | 21166004 | Support reniflard |
| 9 | 21152001 | Joint grand flasque |
| 10 | 21161004 | Joint spi |
| 11 | 21134001 | Roulement a billes 6205Z |
| 12 | 21131003 | Vilebrequin |
| 13 | 21111009 | Carter huile |
| 14 | 21169001 | Bouchon de vidange |
| 15 | 21164002 | Voyant niveau huile |
| 16 | 11131001 | Vis de fixation petit flasque |
| 17 | 11123002 | Rondelle frein |
| 18 | 21112003 | Petit flasque carré |
| 19 | 21155001 | Joint petit flasque |
| 20 | 21134002 | Roulement a billes 6304 |
| 21 | 11133002 | Vis fixation doigt de barbotage |
| 22 | 21162002 | Doigt de barbotage |
| 23 | 21132004 | Bielle |
| 24 | 21167002 | Bouchon de remplissage |
| 25 | 21141003 | Piston |
| 26 | 21144002 | Circlip axe piston |
| 27 | 21143002 | Axe piston |
| 28-29 | 21145003 | Ensemble segments (x3) |
| 30 | 11141001 | Vis CHc M8 |
| 31 | 21153001 | Joint cylindre-carter |
| 33 | 21121004 | Cylindre |
| 34 | 21151002 | Joint de cylindre |
| 35 | VED355035 | Plaque à clapet (Qté: 1) |
| 36 | VED355036 | Clapet (Qté:1) |
| 37 | 21154001 | Joint de culasse |
| 38 | 21123003 | Culasse aluminium |
| 39 | 11132006 | Vis de fixation culasse |
| 40 | 21175002 | Filtre a air complet |
| 45 | 21174001 | T de sortie 110° |
| 46 | 11113001 | Ecrou de sortie |
| 47 | VED355047 | Tube refroidisseur complet |
| 48 | 21173001 | Coude de sortie |
| 49 | 21126002 | Joint inter plaques (Alu) |
| 50 | VED355050 | Circlip vilebrequin |
| 51 | VED355051 | Rondelle plate |



IMPORTANT : Pour commander les pièces détachées du cylindre de compression, préciser la référence de votre cylindre VED355 suivi du code.
Ex : Pour cylindre VED355, KIT 3 segments repère 28-29 code 21145003

Montage des roues sur la cuve



Détail de la poignée PTR001

| REP | CODE | DESIGNATION |
|-----|-----------|---------------------------------|
| A | 1195M | Manomètre Ø 50 - 12 bar - 1/4" |
| B | PTR0015 | Détendeur + tubulure |
| C | 3015CM | Raccord rapide 1/4" male |
| D | PTR0013 | Autocollant panneau de contrôle |
| E | PTR0011 | Poignée seule non équipée |
| F | B14 | Bouchon 1/4" |
| G | OTS20076 | Tube d'air |
| H | OTS200769 | Mamelon M3/8"XM1/4" |

| REP | CODE | DESIGNATION |
|-----|---------|---|
| 1 | PU3004 | Roue increvable Ø 260 mm |
| 2 | AXE2 | Vis épaulée + écrou |
| 3 | RP100RF | Roulette pivotante Ø 100 renforcée avec frein |
| 4 | B1230 | Vis tête H M12X30 + écrou |
| 5 | RP12E | Rondelle plate Ø 12 |
| 6 | RE12 | Rondelle éventail Ø 12 |